



INSPQ

INSTITUT NATIONAL
DE SANTÉ PUBLIQUE
DU QUÉBEC

Centre d'expertise
et de référence

Surveillance des troubles schizophréniques au Québec : prévalence, mortalité et profil d'utilisation des services

Louis Rochette

5 Novembre 2015

BiESP BUREAU D'INFORMATION
ET D'ÉTUDES EN SANTÉ
DES POPULATIONS

Secteur surveillance des troubles mentaux et
des maladies neurologiques

Institut national
de santé publique
Québec 

Titre et date de la conférence :
Nom du conférencier : Louis Rochette

La surveillance des troubles mentaux à partir des données du
Système intégré de surveillance des maladies chroniques du
Québec (SISMACQ) – 5 novembre 2015

FORMULAIRE DE DIVULGATION DE CONFLITS D'INTÉRÊT POTENTIELS

Déclaration de la personne ressource

J'ai actuellement, ou j'ai eu au cours des deux dernières années, une affiliation ou des intérêts financiers ou intérêts de tout ordre avec une société commerciale ou je reçois une rémunération ou des redevances ou des octrois de recherche d'une société commerciale :

non

oui

Si oui, précisez :

Type d'affiliation :	Nom de la compagnie :	Période :
-	-	-
-	-	-
-	-	-

Définition de cas

• Pour être considéré comme étant atteint de la maladie, un individu âgé de un an et plus devait avoir reçu au cours de l'année financière:

- Un diagnostic de troubles schizophréniques au fichier des services médicaux

OU

- Un diagnostic de troubles schizophréniques au fichier des hospitalisations
- Codes Cim-9: 295, CIM-10: F20 F21 F23.2 F25

Indicateurs retenus



- **Prévalence annuelle:**
 - Personnes ayant répondu à la définition de cas au cours de l'année
 - Permet de mieux représenter le fardeau sur les services de santé
- **Prévalence à vie**
 - Tous les cas récents ainsi que ceux de longue date

Résultats

santé

recherche

innovation

centre d'expertise et de référence

intéressantes

promotion de sair

santé environnementale

se

toxicologie

prévention des maladies chroniques

impact des politiques pub

évaluation

santé au travail

développement des personnes et des communautés

www.inspq.qc.ca

état de santé de la population

microbiologie

prom

sécurité et prévention des traumatismes

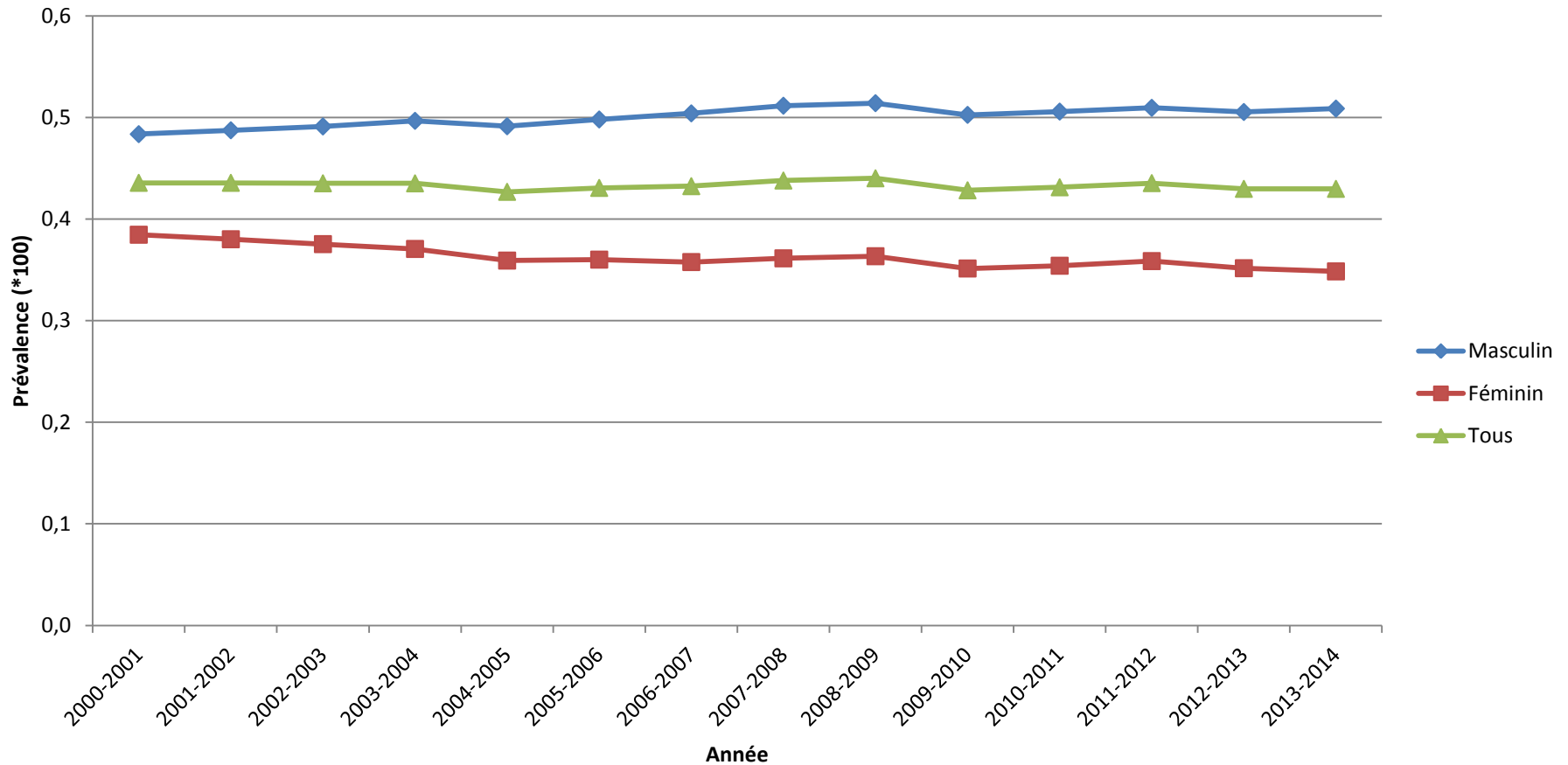
recherche

santé au tra

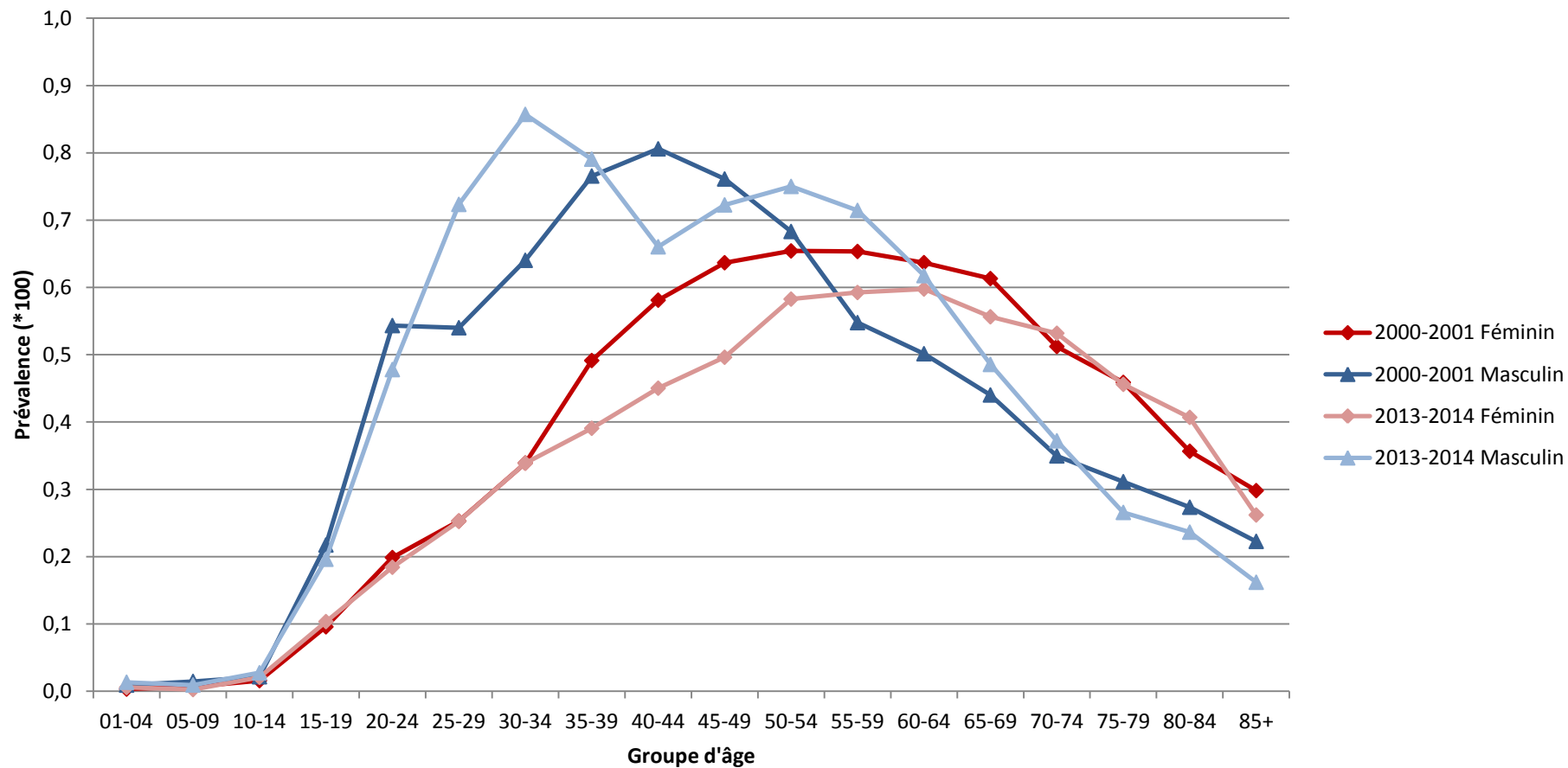
Institut national
de santé publique

Québec 

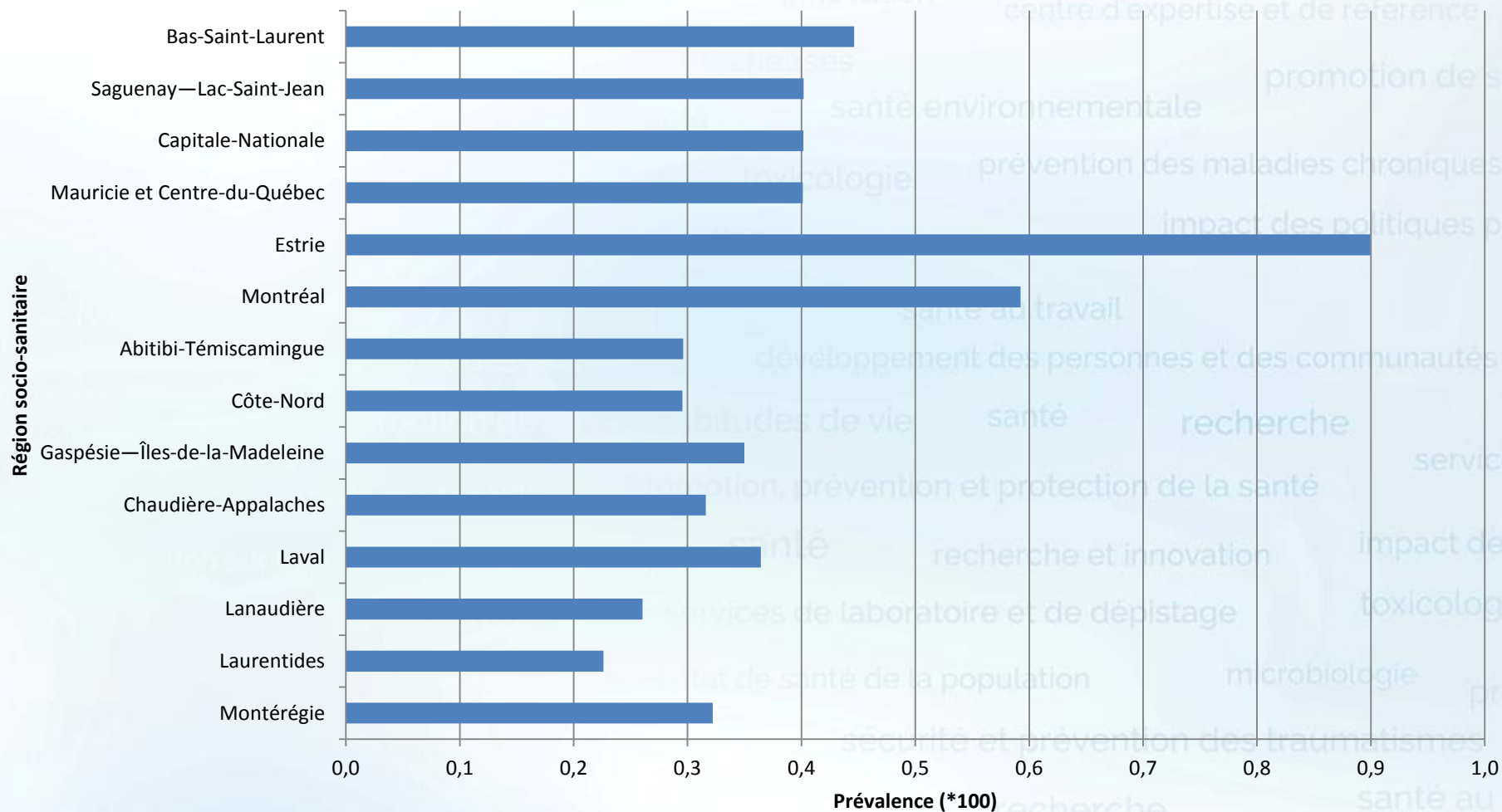
Prévalence annuelle standardisée selon l'âge des troubles schizophréniques diagnostiqués selon le sexe et au total, Québec, 2000-2001 à 2013-2014



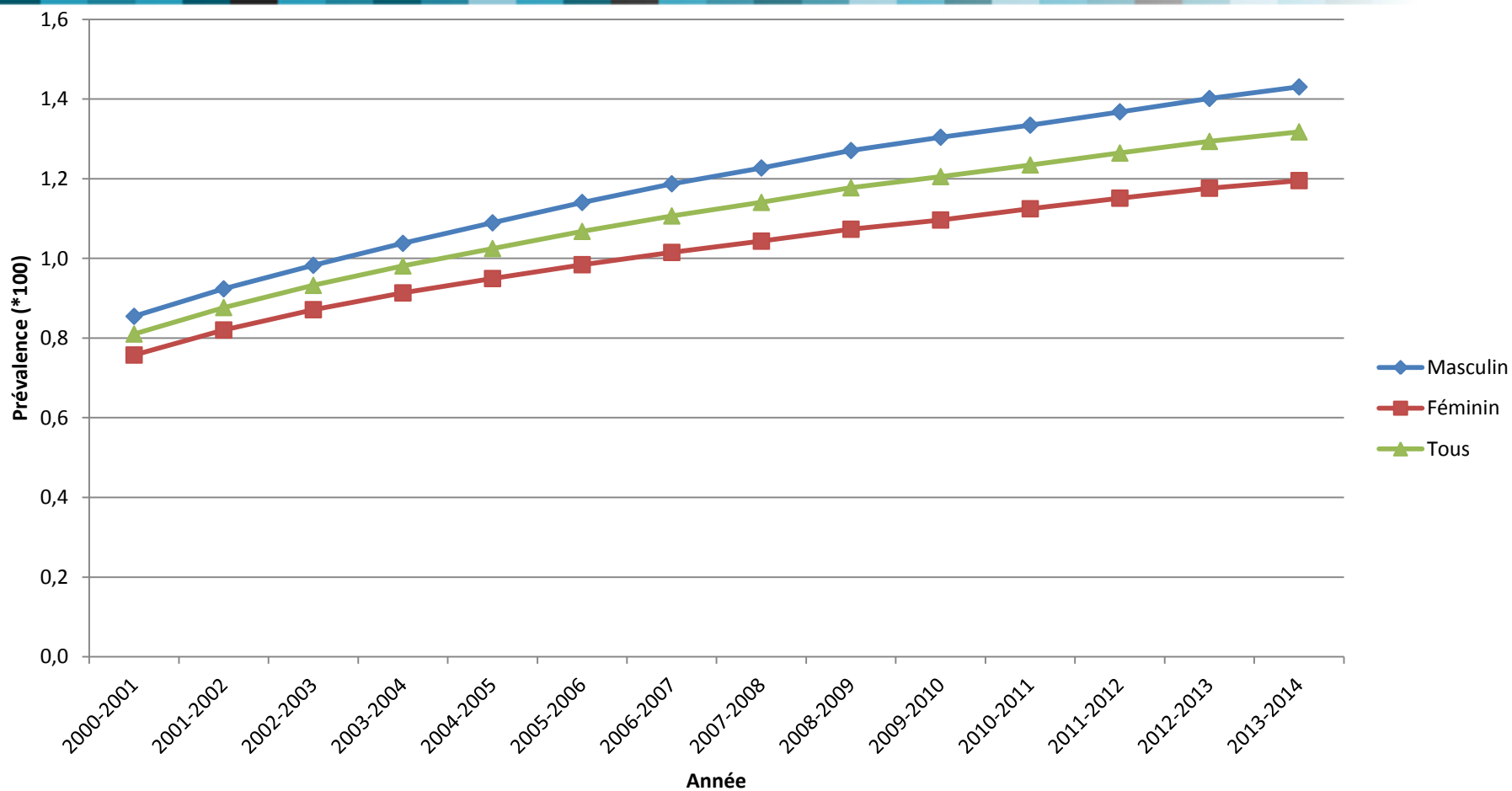
Prévalence annuelle des troubles schizophréniques diagnostiqués selon le sexe et l'âge, Québec, 2000-2001 et 2013-2014



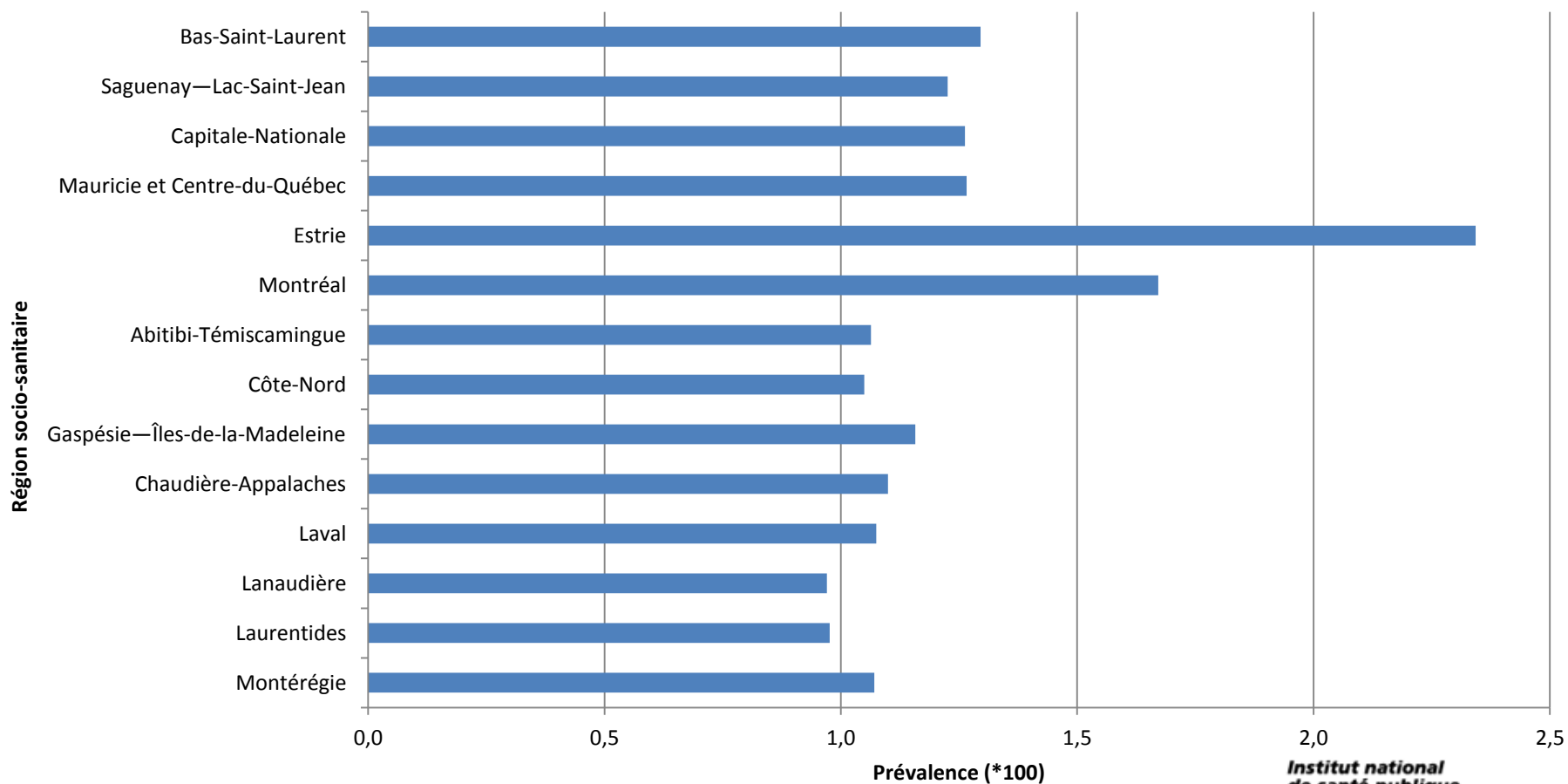
Prévalence annuelle standardisée selon l'âge des troubles schizophréniques diagnostiqués selon la région, Québec, 2013-2014



Prévalence à vie standardisée selon l'âge des personnes avec troubles schizophréniques, selon le sexe et au total, Québec, 2000-2001 à 2013-2014



Prévalence à vie standardisée selon l'âge des personnes avec troubles schizophréniques, selon la région, Québec, 2013-2014

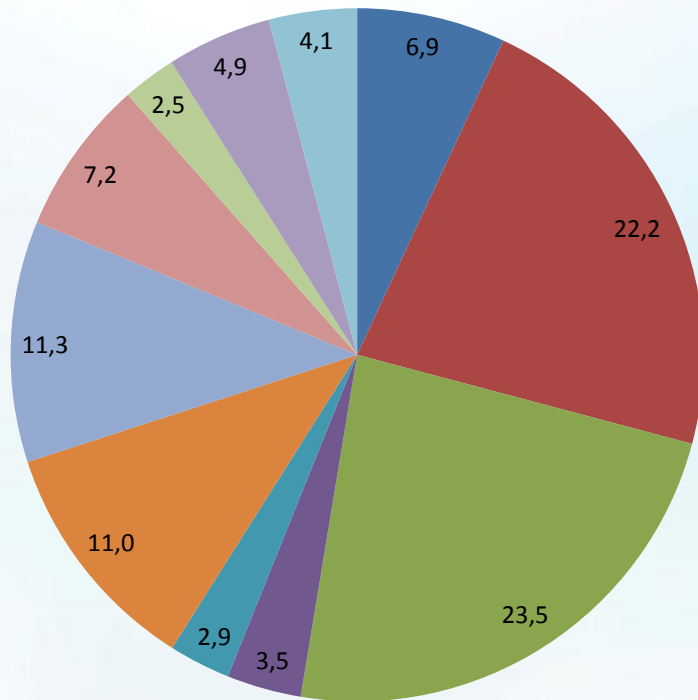


Espérance de vie à 20 ans selon l'atteinte de troubles mentaux et selon le sexe, basée sur les taux de mortalité de 2001-2002 à 2010-2011

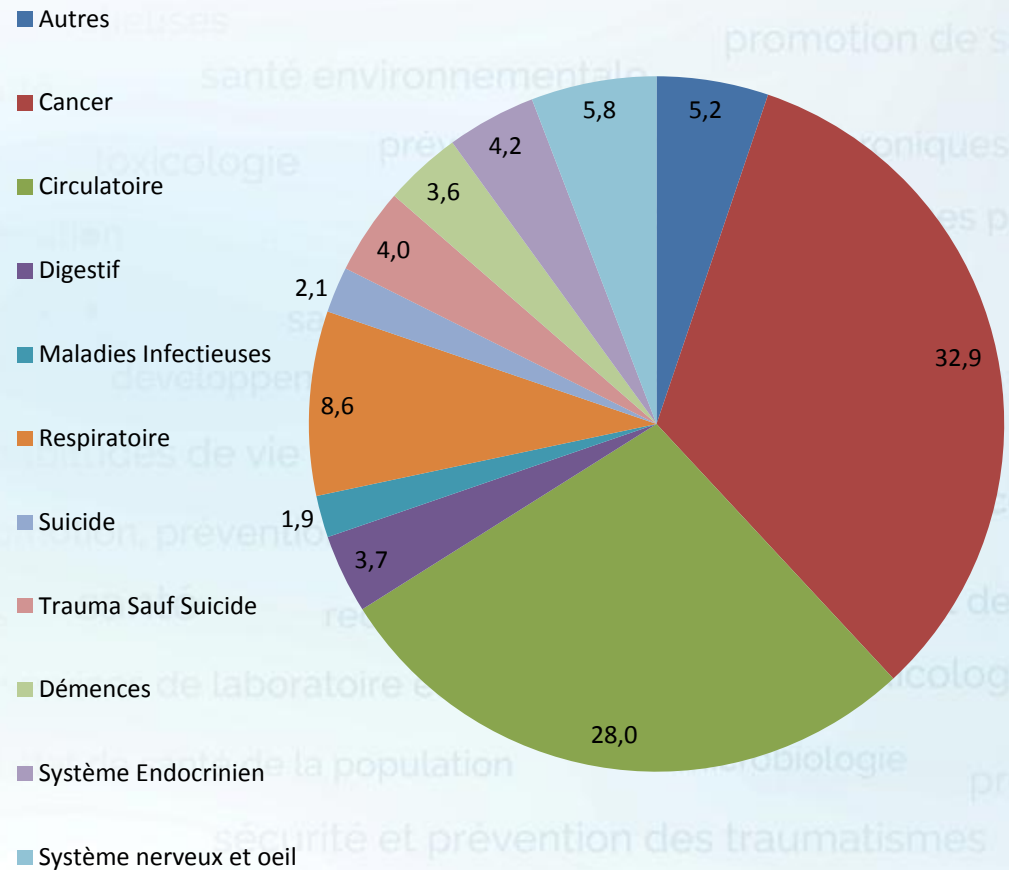
Nombre moyen d'années restant à vivre au-delà de l'âge de 20 ans pour les individus soumis aux conditions de mortalité de cas traités et actifs	Espérance de vie à 20 ans (années)	
	Hommes	Femmes
Québec (population générale)	59	64
Troubles mentaux	51	59
Troubles anxio-dépressifs	55	65
Troubles schizophréniques	48	54
Troubles de la personnalité du groupe B	46	55

Proportion (%) des causes de décès des personnes atteintes ou non de troubles schizophréniques, Québec, 2000-2009

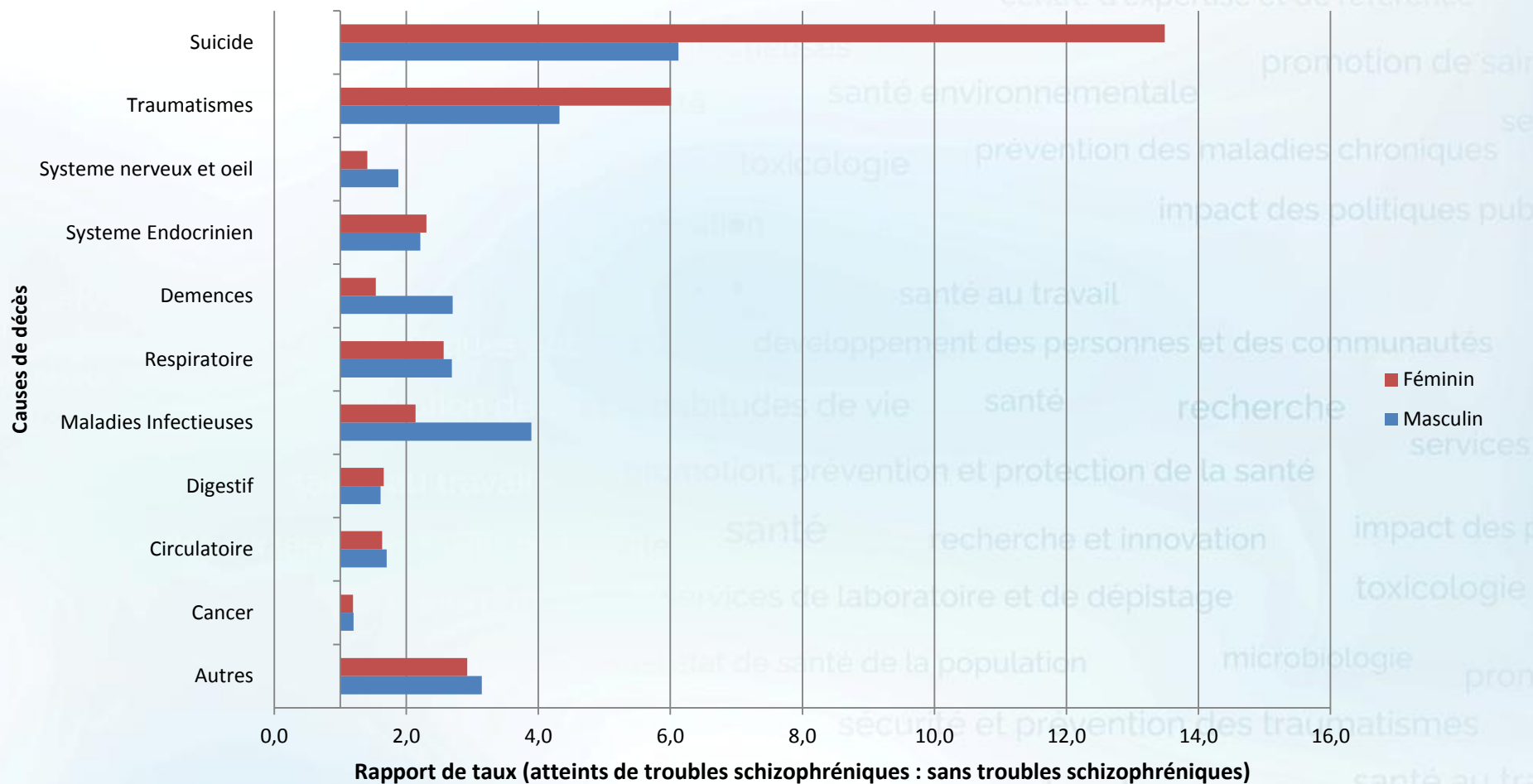
Atteintes



Non-Atteintes



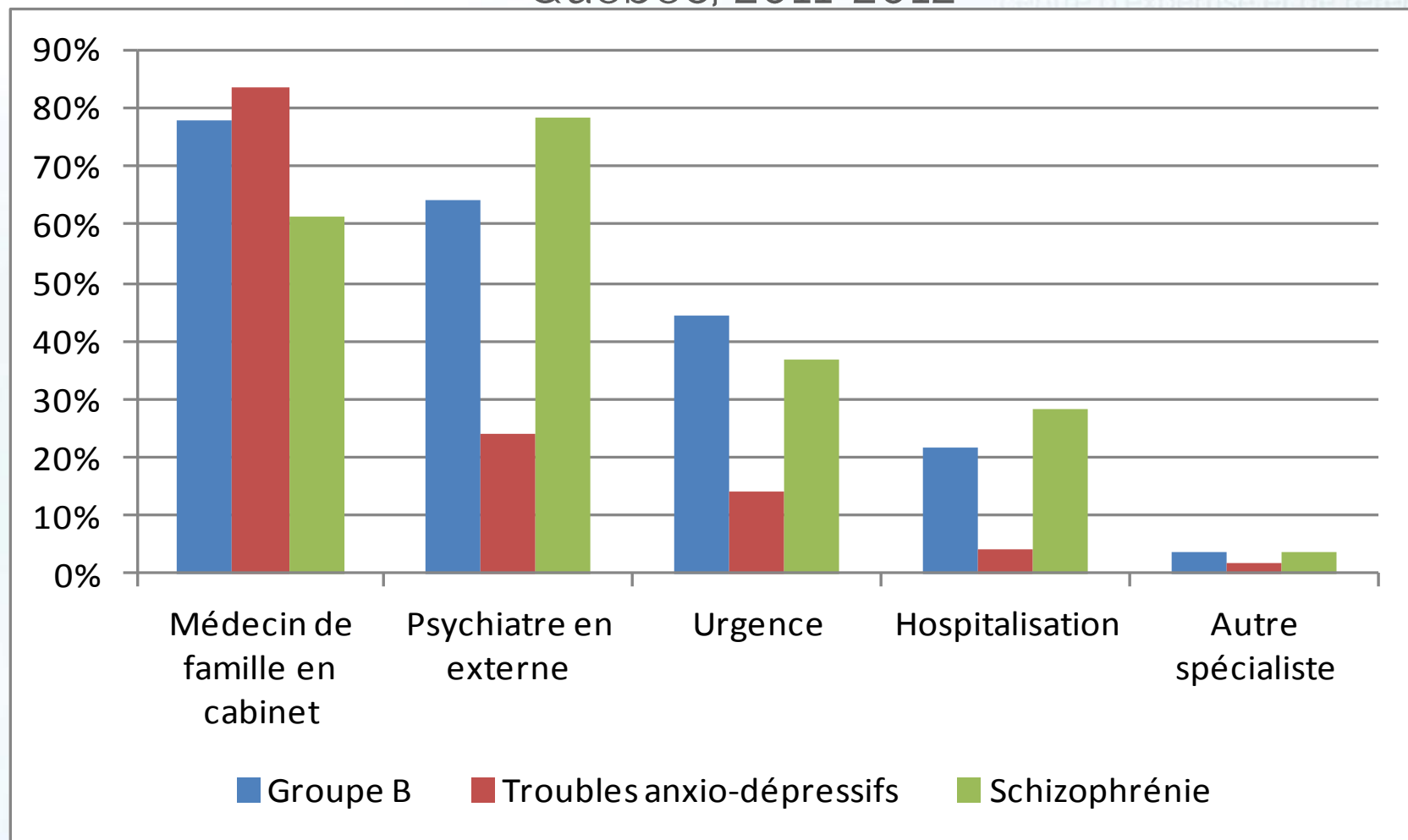
Rapport de taux de mortalité standardisés selon l'âge des personnes avec troubles schizophréniques selon la cause de décès et le sexe, Québec, 2000-2009



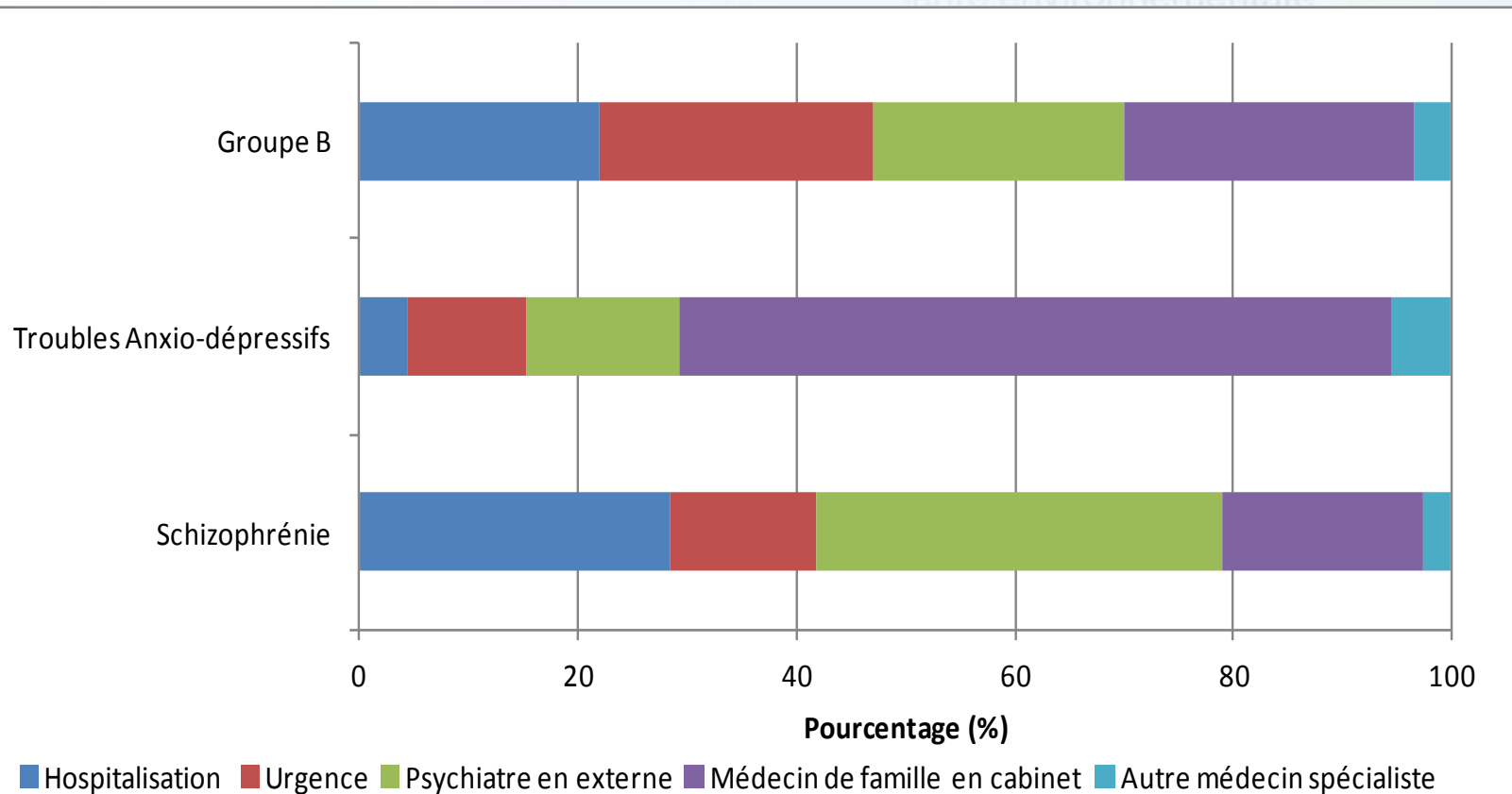
Risque attribuable de suicide selon l'atteinte ou non de schizophrénie en fonction du sexe, Québec, 2000-2009

	Non Atteints		Atteints		Rapport de Taux	Différence de taux (risque attribuable)
	Nombre de cas	Taux (par 100 000)	Nombre de cas	Taux (par 100 000)		
Femmes	2614	6,8	148	92,1	13,5	85,3
Hommes	9180	24,7	357	151,4	6,1	126,7

Profil d'utilisation des services en santé mentale chez les personnes atteintes de TP du groupe B, troubles anxio-dépressifs et schizophrénie, Québec, 2011-2012



Profil hiérarchique d'utilisation des services en santé mentale (TP du groupe B, troubles anxio-dépressifs et schizophrénie), Québec, 2011-2012



Profil hiérarchique d'utilisation des services de santé mentale chez les personnes atteintes de troubles schizophréniques selon la région sociosanitaire, Québec, 2013-2014

