

**Accueil > Expertises > Maladies infectieuses > Infections nosocomiales et risques infectieux en milieu de soins > Les infections nosocomiales > Surveillance provinciale (SPIN) > Infections à entérocoques résistants à la vancomycine (ERV) > Années antérieures > **2015-2016****

---



## Infections à entérocoques résistants à la vancomycine (ERV)

### Résultats de surveillance 2015-2016

Entre le 1<sup>er</sup> avril 2015 et le 31 mars 2016, 89 installations de santé ont participé à la surveillance des infections nosocomiales à entérocoques résistants à la vancomycine (ERV), pour un cumul de 4 833 086 jours-présence (tableau 1). Un total de 78 infections à ERV est rapporté parmi les patients dont la souche a été acquise à l'occasion d'une hospitalisation actuelle ou antérieure dans l'installation déclarante (catégorie 1a + 1b). Le taux d'incidence des infections nosocomiales à ERV (cat. 1a + 1b) est de 0,16 / 10 000 jours-présence. Ce taux d'incidence est stable depuis 2014-2015. Le taux d'acquisition des colonisations nosocomiales à ERV (cat. 1a + 1b) en 2015-2016 est de 9,76 / 10 000 jours-présence. Pour l'ensemble des résultats, seules les installations ayant participé à au moins 11 périodes sont incluses dans les analyses. Les données ont été extraites le 31 mai 2016.

**Tableau 1 - Évolution de la participation des installations à la surveillance des infections à ERV, Québec, 2011-2012 à 2015-2016**

	2011-2012 *	2012-2013	2013-2014 †	2014-2015	2015-2016
Installations participantes (N)	89	89	88	86	89
Admissions (N)	356 104	640 421	637 236	623 360	658 408
Jours-présence (N)	2 811 428	5 011 849	4 844 963	4 701 410	4 833 086
Infections nosocomiales à ERV (cat. 1a + 1b) (N)	30	41**	86	84	78
Colonisations nosocomiales à ERV (cat. 1a + 1b) (N)	1 958	4 145	5 185	4 675	4 717
Patients infectés (cat. 1a + 1b) (N)			84	78	73

\* Les données pour 2011-2012 sont incomplètes, puisque la surveillance a commencé le 11 septembre 2011. Les catégories 1a et 1b font référence à l'acquisition de la souche et non de l'infection.

\*\* Cette donnée exclut les 66 infections décelées chez les patients déjà connus porteurs d'ERV car l'origine d'acquisition de leur infection n'était pas demandée.

† Depuis 2013-2014, les infections incluent les porteurs connus d'ERV qui font une infection.

Note : Les colonisations incluent les infections.

Ouvrir tout

## Taux d'incidence

En 2015-2016, le taux d'incidence des infections nosocomiales à ERV (cat. 1a + 1b) est de 0,16 / 10 000 jours-présence pour les installations participant à la dernière année de surveillance (tableau 2) et de 0,16 / 10 000 jours-présence pour celles ayant participé aux cinq dernières années (tableau 3).

Dans la région de Montréal (RSS06), les installations universitaires ont un taux d'incidence des infections nosocomiales à ERV significativement deux fois plus élevé que celui des installations non universitaires (tableau 2).

**Tableau 2 - Percentiles des taux d'incidence des infections nosocomiales à ERV (cat. 1a + 1b) selon la mission de l'installation et les catégories régionales, Québec, 2015-2016 (taux d'incidence par 10 000 jours-présence [I.C. 95 %])**

Installations	Région	Min.	25 %	50 %	75 %	90 %	Max.	Taux d'incidence
Non universitaires (N = 6)	RSS06	0	0	0	0,26	0,83	0,83	0,21 [0,09 ; 0,38]
Universitaires (N = 14)		0	0	0,22	0,59	0,85	1,18	0,46 [0,35 ; 0,59]
Non universitaires (N = 57)	RSS autres	0	0	0	0	0,15	0,27	0,05 [0,02 ; 0,09]
Universitaires (N = 12)		0	0	0	0	0	0,16	0,02 [0 ; 0,05]
Total (N = 89)		0	0	0	0	0,27	1,18	0,16 [0,13 ; 0,20]

[I.C. 95 %] : Intervalle de confiance à 95 %.

# Évolution des taux d'incidence

Les taux d'incidence des infections nosocomiales à ERV de 2015-2016 sont stables par rapport à ceux observés en 2014-2015 (tableau 3).

**Tableau 3 - Évolution des taux d'incidence des infections nosocomiales à ERV (cat. 1a + 1b) selon la mission de l'installation, Québec, 2011-2012 à 2015-2016 (taux d'incidence par 10 000 jours-présence [I.C. 95 %])**

Installations	Région	Taux d'incidence				
		2011-2012	2012-2013	2013-2014	2014-2015	2015-2016
Non universitaires (N = 5)	RSS06	0,31 [0,11 ; 0,61]	0,12 [0,03 ; 0,26]	0,15 [0,05 ; 0,31]	0,17 [0,06 ; 0,34]	0,23 [0,10 ; 0,42]
Universitaires (N = 11)		0,34 [0,21 ; 0,50]	0,29 [0,20 ; 0,40]	0,65 [0,50 ; 0,82]	0,60 [0,46 ; 0,76]	0,51 [0,38 ; 0,66]
Installations non universitaires (N = 55)	RSS	0,03 [0,01 ; 0,07]	0,03 [0,01 ; 0,06]	0,02 [0,01 ; 0,04]	0,06 [0,03 ; 0,10]	0,05 [0,02 ; 0,09]
Installations universitaires (N = 12)	autres	0	0	0,03 [0,01 ; 0,07]	0,03 [0,01 ; 0,07]	0,02 [0 ; 0,05]
Total (N = 83) *		0,11 [0,07 ; 0,15]	0,09 [0,06 ; 0,12]	0,17 [0,13 ; 0,21]	0,18 [0,14 ; 0,22]	0,16 [0,13 ; 0,20]

\* Nombre d'installations ayant participé à au moins 11 périodes pour chacune des 5 années de surveillance.

## Description des cas

Au total, 89 infections à ERV sont déclarées, dont 82 (92,1%) sont décelées parmi les patients qui ont acquis une infection à ERV à l'occasion d'une hospitalisation actuelle (72 patients), antérieure (6 patients) ou aux soins ambulatoires de l'installation déclarante (4 patients) (cat. 1a, 1b et 1c.). Un total de 7 cas est relié à un séjour dans une installation non déclarante, d'origine communautaire ou d'origine inconnue (cat. 2, 3 et 4) (tableau 4). Des 89 infections à ERV, 48 infections (53,9 %) sont survenues chez des personnes connues colonisées.

**Tableau 4 - Répartition des infections à ERV selon l'origine présumée de l'acquisition, Québec, 2015-2016 (N, %)**

Catégorie	Origine de l'acquisition	Infection
1a	Cas relié à l'hospitalisation actuelle dans l'installation déclarante	72 (80,9 %)
1b	Cas relié à l'hospitalisation antérieure dans l'installation déclarante	6 (6,7 %)
1c	Cas relié aux soins ambulatoires de l'installation déclarante	4 (4,5 %)

1d	Cas relié à l'unité de soins de longue durée de l'installation déclarante	0 (0 %)
2	Cas relié à un séjour dans une installation non déclarante	2 (2,2 %)
3	Cas d'origine communautaire, non relié aux milieux de soins	5 (5,6 %)
4	Cas d'origine inconnue	0 (0 %)
	Total	89

En 2015-2016, parmi les 89 infections à ERV, 15 bactériémies primaires et 13 bactériémies secondaires sont rapportées (tableau 5). Le nombre de bactériémies primaires de cette année est en baisse par rapport à celui de l'année 2014-2015 (N = 23).

**Tableau 5 - Nombre de cas selon le type d'infection et nombre de bactériémies secondaires à ERV de toute origine, Québec, 2015-2016 (N = 89)**

	Infections (N)	Bactériémies secondaires (N)
<b>Bactériémies primaires</b>		
BBM-BAC	1	-
BAC	2	-
BBM-non BAC	0	-
Non BAC	12	-
HD	0	-
<b>Autres</b>		
Urinaire	18	1
Abdominale	19	7
Pulmonaire	4	0
Site opératoire	19	2
Peau et tissus mous	10	2
Os et articulations	0	0
Autres	4	1
<b>Total</b>	<b>89</b>	<b>13</b>

BBM-BAC : bactériémie primaire associée à un cathéter avec bris de barrière muqueuse

BAC : bactériémie primaire associée à un cathéter

BBM-non BAC : bactériémie primaire non associée à un cathéter avec bris de barrière muqueuse

Non-BAC : bactériémie primaire non associée à un cathéter

HD : hémodialyse

Un total de 16 décès survenus dans les 30 jours après le début de l'infection est observé en 2015-2016, avec une létalité de 18,0 % (tableau 6). Depuis 2011-2012, la létalité reste stable entre 18,0 % et 19,2 %.

**Tableau 6 - Nombre de décès et létalité à 30 jours liés aux infections à ERV, Québec, 2011-2012 à 2014-2015**

	2011-2012	2012-2013	2013-2014	2014-2015	2015-2016
Infections à ERV (toute origine)	63	112	99	99	89
Décès	12	21	18	19	16
Létalité	19,0 %	18,8 %	18,2 %	19,2 %	18,0 %

## Colonisation et programmes de dépistage

En 2015-2016, le taux d'acquisition des colonisations nosocomiales à ERV (cat. 1a + 1b) est de 9,76 / 10 000 jours-présence pour les installations participant à la dernière année de surveillance (tableau 7 et 11) et de 9,60 / 10 000 jours-présence pour celles ayant participé aux cinq dernières années (tableau 7). Pour la région de Montréal ainsi que pour les autres régions, le taux d'acquisition des colonisations nosocomiales à ERV dans les installations non universitaires est plus élevé que celui des installations universitaires (tableau 7). Cette tendance est identique à l'année 2014-2015.

**Tableau 7 - Évolution du nombre et du taux d'acquisition des colonisations nosocomiales à ERV (cat. 1a + 1b) selon la mission de l'installation, Québec, 2011-2012 à 2015-2016 (taux d'acquisition des colonisations nosocomiales à ERV par 10 000 jours-présence)**

Installations	Région	2011-2012		2012-2013		2013-2014		2014-2015		2015-2016	
		Nombre de colonisations	Taux d'acquisition des colonisations nosocomiales à ERV	Nombre de colonisations	Taux d'acquisition des colonisations nosocomiales à ERV	Nombre de colonisations	Taux d'acquisition des colonisations nosocomiales à ERV	Nombre de colonisations	Taux d'acquisition des colonisations nosocomiales à ERV	Nombre de colonisations	Taux d'acquisition des colonisations nosocomiales à ERV
Non universitaires (N = 5)	RSS06	335	17,53 [15,70 ; 19,46]	668	19,24 [17,81 ; 20,73]	775	22,64 [21,07 ; 24,26]	822	23,89 [22,28 ; 25,55]	913	26,10 [24,43 ; 27,82]
Universitaires (N = 11)		894	15,11 [14,14 ; 16,12]	1 778	17,11 [16,32 ; 17,91]	1 940	19,01 [18,17 ; 19,87]	1 807	18,16 [17,33 ; 19,01]	1 999	20,83 [19,93 ; 21,75]¥
Non universitaires (N = 55)	RSS autres	409	3,55 [3,21 ; 3,90]	700	3,38 [3,13 ; 3,64]	1 078	5,24 [4,93 ; 5,56]	1 661	8,03 [7,65 ; 8,42]	1 138	5,57 [5,25 ; 5,90]¥
Universitaires (N = 12)		64	0,94 [0,72 ; 1,18]	299	2,48 [2,21 ; 2,77]	488	4,12 [3,76 ; 4,49]	252	2,17 [1,91 ; 2,45]	265	2,32 [2,05 ; 2,61]
Total (N = 83)*		1 702	6,51 [6,20 ; 6,82]	3 445	7,39 [7,15 ; 7,64]	4 281	9,30 [9,02 ; 9,58]	4 542	9,94 [9,65 ; 10,23]	4 315	9,60 [9,32 ; 9,89]

\* Nombre d'installations ayant participé à chacune des 5 années de surveillance.

¥ Différence significative ( $p < 0,05$ ) entre les taux d'incidence de 2014-2015 et 2015-2016.

Note : Le nombre de colonisations comprend le nombre d'infections.

Le tableau 8 présente le nombre d'installations non universitaires qui ont précisé le type de dépistage à l'admission (55 sur 63) et en cours d'hospitalisation (53 sur 63). La majorité des installations universitaires ont précisé le type de dépistage à l'admission (23 sur 26) et en cours d'hospitalisation (23 sur 26). Seules deux installations universitaires de la région de Montréal et une installation universitaire d'une autre région n'ont pas précisé le type de dépistage total.

**Tableau 8 - Nombre d'installations ayant indiqué le type de dépistage à l'admission et en cours d'hospitalisation, selon la mission de l'installation, Québec, 2015-2016**

Installations	Région	Nombre d'installations ayant indiqué le type de dépistage*			Total
		À l'admission	En cours d'hospitalisation	Non précisé	

Non universitaires (N = 6)	RSS06	5	5	3	6
Universitaires (N = 14)		12	12	2	12
Non universitaires (N = 57)	RSS autres	50	48	22	57
Universitaires (N = 12)		11	11	1	12
Total (N = 89)		78	76	28	87

\* Le nombre d'installations ayant indiqué le type de dépistage à l'admission, en cours d'hospitalisation ou non précisé ne sont pas mutuellement exclusifs.

Les tableaux 9 et 10 présentent le nombre total de tests de dépistage effectués à l'admission et en cours d'hospitalisation ainsi que la moyenne des tests de dépistage pour l'ERV.

**Tableau 9 - Nombre total de tests de dépistage effectués à l'admission et en cours d'hospitalisation, selon la mission de l'installation, Québec, 2015-2016**

Installations	Région	Nombre total de tests de dépistages			
		À l'admission	En cours d'hospitalisation	Non précisé	Total
Non universitaires	RSS06	21 547	23 107	3 439	48 093
Universitaires		39 053	150 682	11 257	200 992
Non universitaires	RSS autres	139 289	132 228	53 542	325 059
Universitaires		67 501	75 171	24 985	167 657
Total		267 390	381 188	93 223	741 801

**Tableau 10 - Moyenne des tests de dépistage pour l'ERV, selon la mission de l'installation, Québec, 2015-2016 (moyenne des tests de dépistage pour l'ERV par admission)**

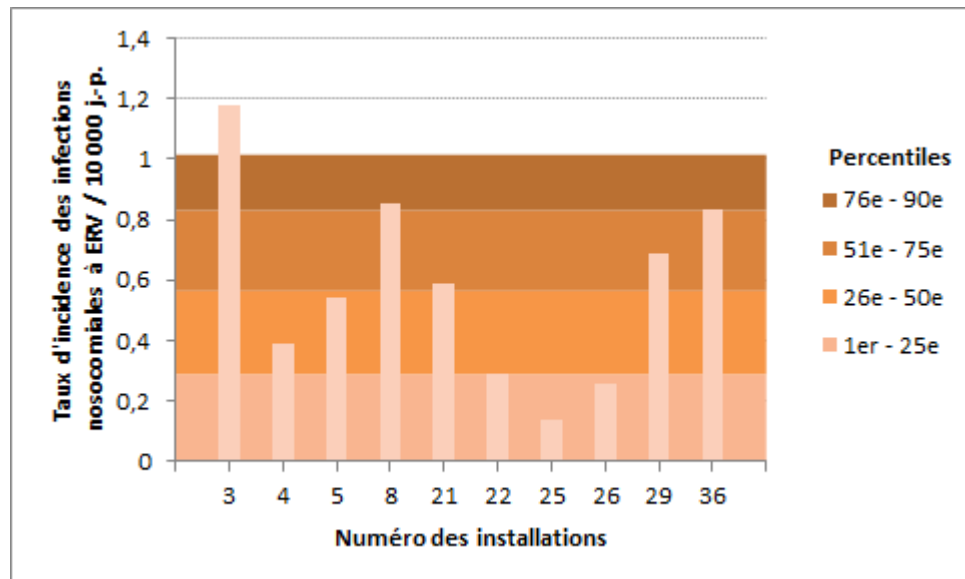
Installations	Région	Moyenne des tests de dépistage pour l'ERV*		
		À l'admission	En cours d'hospitalisation	Total
Non universitaires	RSS06	0,54	0,58	1,20
Universitaires		0,25	0,96	1,28
Non universitaires	RSS autres	0,47	0,45	1,10
Universitaires		0,41	0,46	1,02
Total		0,41	0,58	1,13

\* Les moyennes des tests de dépistage pour l'ERV à l'admission et en cours d'hospitalisation ne sont pas additives.

## Données par installation

Les taux d'incidence des infections nosocomiales à ERV et les percentiles des taux d'incidence selon la mission sont représentés aux figures 1 et 2. Les taux d'acquisition des colonisations nosocomiales à ERV selon la mission sont représentés aux figures 3 et 4.

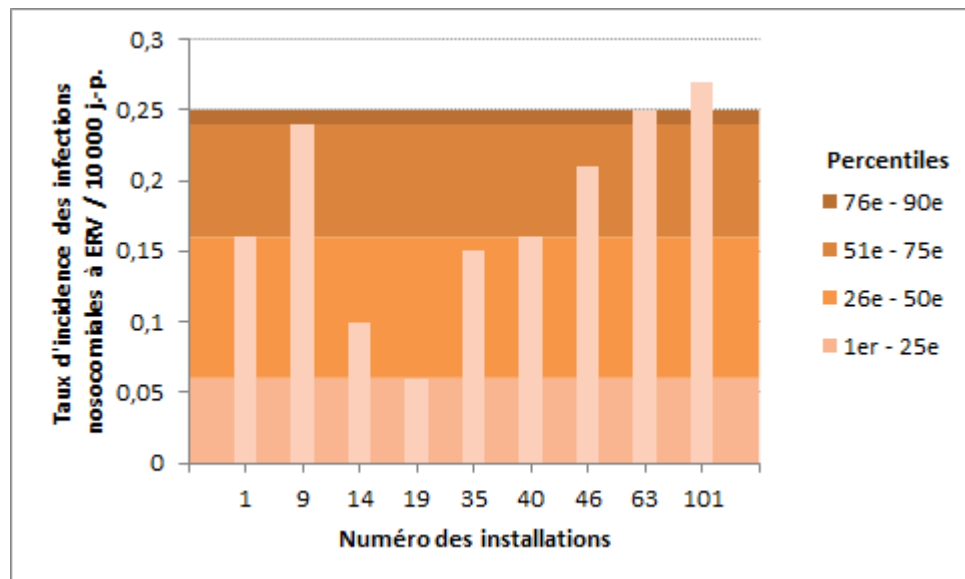
**Figure 1 - Taux d'incidence des infections nosocomiales à ERV (cat. 1a + 1b) et percentiles des taux d'incidence pour les installations de la région de Montréal, Québec, 2015-2016 (taux d'incidence par 10 000 jours-présence)**



[1]

Note : les installations 6, 12, 13, 34, 38, 48, 76, 80, 83 et 118 n'ont déclaré aucune infection en 2015-2016.

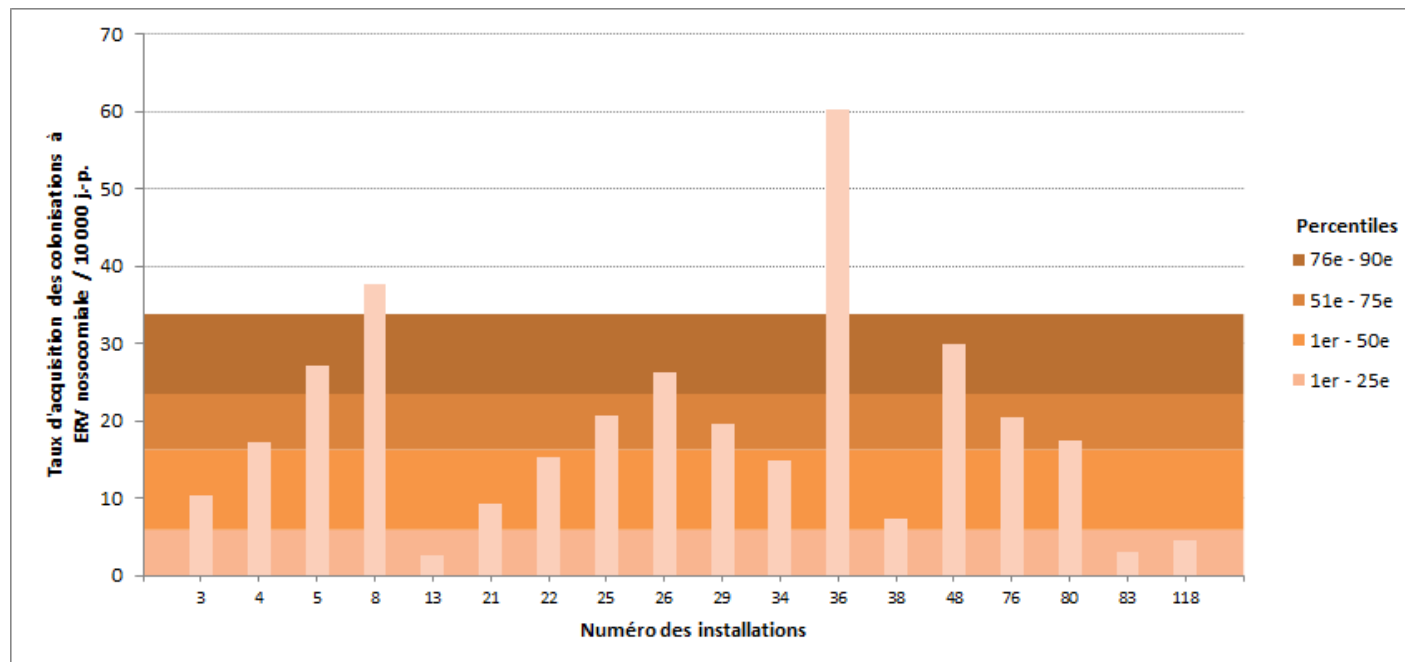
**Figure 2 - Taux d'incidence des infections nosocomiales à ERV (cat. 1a + 1b) et percentiles des taux d'incidence pour les installations à l'extérieur de la région de Montréal, Québec, 2015-2016 (taux d'incidence par 10 000 jours-présence)**



[2]

Note : les installations 2, 7, 10, 11, 15, 16, 18, 20, 23, 24, 27, 28, 30, 31, 32, 33, 37, 39, 41, 42, 44, 45, 47, 49, 51, 52, 53, 56, 58, 59, 61, 64, 65, 67, 70, 71, 72, 74, 75, 77, 81, 82, 84, 85, 86, 88, 89, 91, 95, 96, 97, 99, 100, 103, 107, 109, 111, 112, 113 et 130 n'ont déclaré aucune infection en 2015-2016.

**Figure 3 - Taux d'acquisition des colonisations nosocomiales à ERV (cat. 1a + 1b) et percentiles des taux d'acquisition pour les installations de la région de Montréal, Québec, 2015-2016 (taux d'acquisition des colonisations nosocomiales à ERV par 10 000 jours-présence)**

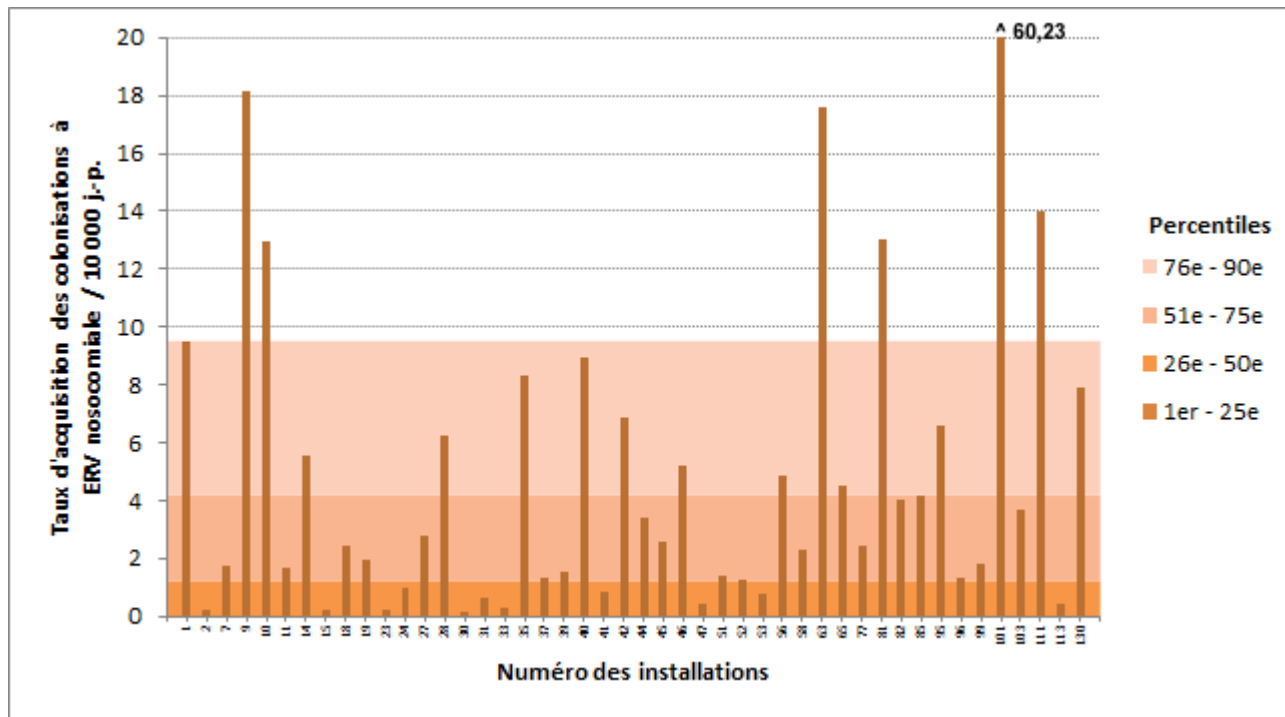


[3]

Note : les installations 6 et 12 n'ont déclaré aucune colonisation en 2015-2016.

**Figure 4 - Taux d'acquisition des colonisations nosocomiales à ERV (cat. 1a + 1b) et percentiles des taux d'acquisition pour les installations à l'extérieur de la région de Montréal, Québec, 2015-2016 (taux d'acquisition des colonisations nosocomiales à ERV par 10 000 jours-présence)**





[4]

Note : les installations 16, 20, 32, 49, 59, 61, 64, 67, 70, 71, 72, 74, 75, 84, 86, 88, 89, 91, 97, 100, 107, 109 et 112 n'ont déclaré aucune colonisation en 2015-2016.

Sur le plan local, en 2015-2016, le taux d'incidence des infections nosocomiales à ERV a varié de 0 à 1,18 / 10 000 jours-présence, alors que le taux d'acquisition des colonisations nosocomiales à ERV a varié de 0 à 60,23 / 10 000 jours-présence. Un total de 25 installations (28,1 %) n'ont déclaré aucune infection ni colonisation d'origine nosocomiale en 2015-2016. Un sommaire détaillé des données de surveillance des infections nosocomiales à ERV par installation est présenté au tableau 11.

**Tableau 11 - Taux d'incidence des infections nosocomiales à ERV (cat. 1a + 1b), taux d'acquisition des colonisations nosocomiales à ERV et moyenne des tests de dépistage pour l'ERV par admission et par installation, Québec, 2015-2016 (taux d'incidence par 10 000 jours-présence [I.C. 95 %]; taux d'acquisition des colonisations par 10 000 jours-présence)**

Installation		TAUX D'INCIDENCE DES INFECTIONS NOSOCOMIALES À ERV (CAT. 1A + 1B) [I.C. 95 %]	TAUX D'ACQUISITION DES COLONISATIONS NOSOCOMIALES À ERV (CAT. 1A + 1B)	MOYENNE DES TESTS DE DÉPISTAGE POUR L'ERV PAR ADMISSION*
RSS	Numéro Nom			
	16 HÔPITAL RÉGIONAL DE RIMOUSKI	0	0	0,99
	32 CENTRE HOSPITALIER RÉGIONAL DU GRAND-PORTAGE	0	0	1,04
	61 HÔPITAL NOTRE-DAME-DE-FATIMA	0	0	0,31
1	71 HÔPITAL DE MATANE	0	0	0,89
	77 HÔPITAL D'AMQUI	0	2,44	2,08
	84 HÔPITAL DE NOTRE-DAME-DU-LAC	0	0	1,47
	<b>BAS-SAINT-LAURENT</b>	<b>0</b>	<b>0,17</b>	<b>1,05</b>

Installation		TAUX D'INCIDENCE DES INFECTIONS NOSOCOMIALES À ERV (CAT. 1A + 1B) [I.C. 95 %]	TAUX D'ACQUISITION DES COLONISATIONS NOSOCOMIALES À ERV(CAT. 1A + 1B)	MOYENNE DES TESTS DE DÉPISTAGE POUR L'ERV PAR ADMISSION*
RSS	Numéro	Nom		
	20	HÔPITAL DE CHICOUTIMI	0	0,59
	67	HÔPITAL ET CENTRE DE RÉADAPTATION DE JONQUIÈRE	0	0,72
	74	HÔPITAL DE DOLBEAU-MISTASSINI	0	0,98
2	88	HÔPITAL, CLSC ET CENTRE D'HÉBERGEMENT DE ROBERVAL	0	0,79
	100	HÔPITAL DE LA BAIE	0	0,76
	112	HÔPITAL D'ALMA	0	0,44
		<b>SAGUENAY-LAC-SAINT-JEAN</b>	<b>0</b>	<b>0,64</b>
	2	HÔPITAL DE L'ENFANT-JÉSUS	0	1,15
	7	PAVILLON L'HÔTEL-DIEU DE QUÉBEC	0	1,75
	24	HÔPITAL DU SAINT-SACREMENT	0	1,29
	27	PAVILLON CENTRE HOSPITALIER DE L'UNIVERSITÉ LAVAL	0	1,04
3	28	PAVILLON SAINT-FRANCOIS D'ASSISE	0	1,39
	33	INSTITUT UNIVERSITAIRE DE CARDIOLOGIE ET DE PNEUMOLOGIE DE QUÉBEC	0	1,32
	59	HÔPITAL DE BAIE-SAINT-PAUL	0	1,31
	86	HÔPITAL DE LA MALBAIE	0	1,12
		<b>CAPITALE-NATIONALE</b>	<b>0</b>	<b>1,24</b>
	23	HÔTEL-DIEU D'ARTHABASKA	0	1,11
	31	PAVILLON SAINTE-MARIE	0	1,23
4	41	HÔPITAL DU CENTRE-DE-LA-MAURICIE	0	1,13
	44	HÔPITAL SAINTE-CROIX	0	1,21
	85	CENTRE DE SANTÉ ET DE SERVICES SOCIAUX DU HAUT-SAINT-MAURICE	0	0,78
		<b>MAURICIE ET CENTRE-DU-QUÉBEC</b>	<b>0</b>	<b>1,18</b>
	15	HÔPITAL FLEURIMONT	0	0,32
	30	HÔTEL-DIEU DE SHERBROOKE	0	0,49
	46	HÔPITAL DE GRANBY	0,21 [0 ; 0,82]	1,67
5	49	CENTRE DE SANTÉ ET DE SERVICES SOCIAUX MEMPHRÉMAGOG	0	0,83
	75	CENTRE DE SANTÉ ET DE SERVICES SOCIAUX DU GRANIT	0	0,05
	99	HÔPITAL BROME-MISSISQUOI-PERKINS	0	0,86
		<b>ESTRIE</b>	<b>0,04 [0 ; 0,15]</b>	<b>0,62</b>

RSS	Installation		TAUX D'INCIDENCE DES INFECTIONS NOSOCOMIALES À ERV (CAT. 1A + 1B) [I.C. 95 %]	TAUX D'ACQUISITION DES COLONISATIONS NOSOCOMIALES À ERV(CAT. 1A + 1B)	MOYENNE DES TESTS DE DÉPISTAGE POUR L'ERV PAR ADMISSION*
	Numéro	Nom			
	3	GLEN - ROYAL VICTORIA	1,18 [0,62 ; 1,91]	10,39	0,81
	4	HÔPITAL NOTRE-DAME DU CHUM	0,39 [0,10 ; 0,87]	17,26	1,91
	5	HÔPITAL GÉNÉRAL JUIF	0,54 [0,25 ; 0,95]	27,17	0,90
	6	GLEN - ENFANTS	0	0	0,03
	8	PAVILLON MAISONNEUVE/PAVILLON MARCEL-LAMOUREUX	0,85 [0,48 ; 1,32]	37,74	1,10
	12	CENTRE HOSPITALIER UNIVERSITAIRE SAINTE-JUSTINE	0	0	0
	13	INSTITUT DE CARDIOLOGIE DE MONTRÉAL	0	2,60	2,49
	21	HÔPITAL SAINT-LUC DU CHUM	0,59 [0,21 ; 1,16]	9,39	1,55
	22	HÔTEL-DIEU DU CHUM	0,29 [0,03 ; 0,83]	15,38	2,78
	25	HÔPITAL DU SACRÉ-COEUR DE MONTRÉAL	0,14 [0,01 ; 0,40]	20,77	1,90
6	26	HÔPITAL DE VERDUN	0,26 [0,03 ; 0,74]	26,31	0,75
	29	HÔPITAL GÉNÉRAL DE MONTRÉAL	0,69 [0,22 ; 1,43]	19,73	1,52
	34	HÔPITAL SANTA CABRINI	0	14,91	1,39
	36	HÔPITAL GÉNÉRAL DU LAKESHORE	0,83 [0,30 ; 1,63]	60,23	1,63
	38	HÔPITAL JEAN-TALON	0	7,41	1,46
	48	CENTRE HOSPITALIER DE ST. MARY	0	29,97	1,54
	76	HOPITAL DE LACHINE	0	20,40	0
	80	HÔPITAL FLEURY	0	17,46	1,86
	83	HÔPITAL DE LASALLE	0	3,17	0,26
	118	HÔPITAL NEUROLOGIQUE DE MONTRÉAL	0	4,51	1,28
		<b>MONTRÉAL</b>	<b>0,40 [0,31 ; 0,50]</b>	<b>20,43</b>	<b>1,26</b>
	39	HÔPITAL DE GATINEAU	0	1,56	0,05
	40	HÔPITAL DE HULL	0,16 [0 ; 0,63]	8,95	0,24
	51	HÔPITAL DE MANIWAKI	0	1,40	1,27
7	95	HÔPITAL DU PONTIAC	0	6,58	1,75
	111	HÔPITAL DE PAPINEAU	0	13,98	1,35
		<b>OUTAOUAIS</b>	<b>0,06 [0 ; 0,23]</b>	<b>5,92</b>	<b>0,44</b>
	47	HÔPITAL DE ROUYN-NORANDA	0	0,40	0,37
	52	HÔPITAL D'AMOS	0	1,23	0,24
8	65	HÔPITAL ET CLSC DE VAL-D'OR	0	4,52	0,98
	70	CENTRE DE SOINS DE COURTE DURÉE LA SARRE	0	0	1,44
	82	PAVILLON SAINTE-FAMILLE	0	4,00	0,74
		<b>ABITIBI-TÉMISCAMINGUE</b>	<b>0</b>	<b>1,96</b>	<b>0,66</b>
	64	HÔPITAL LE ROYER	0	0	0,26
9	72	HÔPITAL ET CENTRE D'HÉBERGEMENT DE SEPT-ÎLES	0	0	0,09
		<b>CÔTE-NORD</b>	<b>0</b>	<b>0</b>	<b>0,17</b>
10	96	CENTRE DE SANTÉ DE CHIBOUGAMAU	0	1,34	0,60
		<b>NORD-DU-QUÉBEC</b>	<b>0</b>	<b>1,34</b>	<b>0,60</b>
	53	HÔPITAL DE CHANDLER	0	0,79	0,82
	91	HÔPITAL HÔTEL-DIEU DE GASPÉ	0	0	0,18
11	97	HÔPITAL DE MARIA	0	0	1,55
	107	HÔPITAL DE L'ARCHIPEL	0	0	0,51
	109	HÔPITAL DE SAINTE-ANNE-DES-MONTS	0	0	0,51
		<b>GASPÉSIE-ÎLES-DE-LA-MADELEINE</b>	<b>0</b>	<b>0,18</b>	<b>0,84</b>

Installation		TAUX D'INCIDENCE DES INFECTIONS NOSOCOMIALES À ERV (CAT. 1A + 1B) [I.C. 95 %]	TAUX D'ACQUISITION DES COLONISATIONS NOSOCOMIALES À ERV(CAT. 1A + 1B)	MOYENNE DES TESTS DE DÉPISTAGE POUR L'ERV PAR ADMISSION*
RSS	Numéro	Nom		
	18	HÔTEL-DIEU DE LÉVIS	0	0,69
	63	HÔPITAL DE SAINT-GEORGES	0,25 [0 ; 0,99]	1,42
12	89	HÔPITAL DE MONTMAGNY	0	1,12
	113	HÔPITAL DE THETFORD MINES	0	0,71
		<b>CHAUDIÈRE-APPALACHES</b>	<b>0,06 [0 ; 0,24]</b>	<b>0,94</b>
13	19	HÔPITAL CITÉ DE LA SANTÉ	0,06 [0 ; 0,23]	0,81
		<b>LAVAL</b>	<b>0,06 [0 ; 0,23]</b>	<b>0,81</b>
	11	HÔPITAL PIERRE-LE GARDEUR	0	0,88
14	14	CENTRE HOSPITALIER RÉGIONAL DE LANAUDIÈRE	0,10 [0 ; 0,40]	1,64
		<b>LANAUDIÈRE</b>	<b>0,05 [0 ; 0,19]</b>	<b>1,23</b>
	45	HÔPITAL DE SAINT-EUSTACHE	0	1,08
	56	CENTRE DE SANTÉ ET DE SERVICES SOCIAUX D'ARGENTEUIL	0	2,86
15	81	HÔPITAL DE MONT-LAURIER	0	1,88
	101	HÔPITAL RÉGIONAL DE SAINT-JÉRÔME	0,27 [0,05 ; 0,66]	1,79
	103	HÔPITAL LAURENTIEN	0	1,54
		<b>LAURENTIDES</b>	<b>0,12 [0,02 ; 0,29]</b>	<b>1,55</b>
	1	HÔPITAL CHARLES LEMOYNE	0,16 [0,02 ; 0,45]	1,35
	9	HÔPITAL DU HAUT-RICHELIEU	0,24 [0,02 ; 0,69]	1,49
	10	HÔPITAL PIERRE-BOUCHER	0	0,75
	35	HÔPITAL HONORÉ-MERCIER	0,15 [0 ; 0,59]	1,59
16	37	HÔTEL-DIEU DE SOREL	0	1,81
	42	CENTRE HOSPITALIER ANNA-LABERGE	0	2,39
	58	HÔPITAL DU SUROÏT	0	1,33
	130	HÔPITAL BARRIE MEMORIAL	0	1,56
		<b>MONTÉRÉGIE</b>	<b>0,09 [0,03 ; 0,18]</b>	<b>1,41</b>
		<b>Total</b>	<b>0,16 [0,13 ; 0,20]</b>	<b>1,13</b>

\* Nombre de tests de dépistage réalisés, divisé par le nombre d'admissions.

## Auteur

Comité de surveillance provinciale des infections nosocomiales (SPIN)

## Rédacteurs

**Christophe Garenc**, Direction des risques biologiques et de la santé au travail, Institut national de santé publique du Québec

**Danielle Moisan**, Centre hospitalier régional du Grand-Portage

**Muleka Ngenda-Muadi**, Direction des risques biologiques et de la santé au travail, Institut national de santé publique du Québec

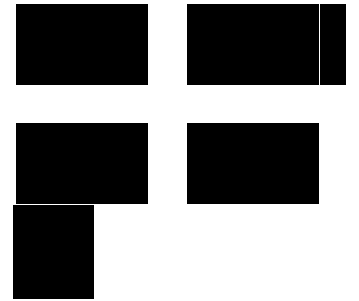
**Mélissa Trudeau**, Direction des risques biologiques et de la santé au travail, Institut national de santé publique du Québec

**Isabelle Rocher**, Direction des risques biologiques et de la santé au travail, Institut national de santé publique du Québec

**Patrice Vigeant**, CISSS de la Montérégie-Ouest - Hôpital du Suroît

**Jasmin Villeneuve**, Direction des risques biologiques et de la santé au travail, Institut national de santé publique du Québec

# ***Institut national de santé publique*** **Québec**



© Gouvernement du Québec, 2020

---

**URL source (modified on 09/25/2017 - 20:14):**

<https://inspq.qc.ca/infections-nosocomiales/spin/erv/surveillance-2015-2016>

**Liens**

[1] <https://inspq.qc.ca/sites/default/files/images/maladies-infectieuses/spin/erv/2016/figure1.png>

[2] <https://inspq.qc.ca/sites/default/files/images/maladies-infectieuses/spin/erv/2016/figure2.png>

[3] <https://inspq.qc.ca/sites/default/files/images/maladies-infectieuses/spin/erv/2016/figure3.png>

[4] <https://inspq.qc.ca/sites/default/files/images/maladies-infectieuses/spin/erv/2016/figure4.png>

[5] <https://inspq.qc.ca/file/10825/download?token=nRAmXCkw>